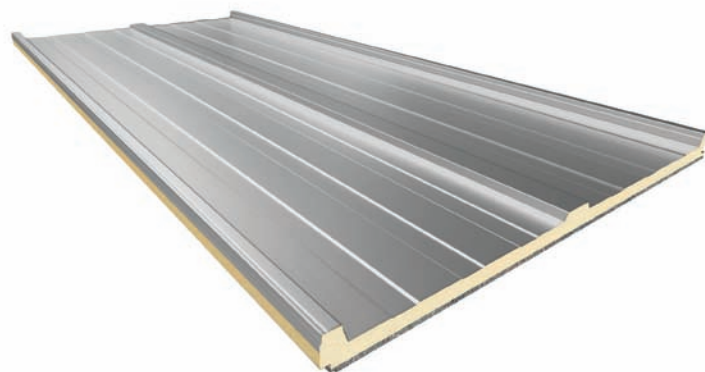
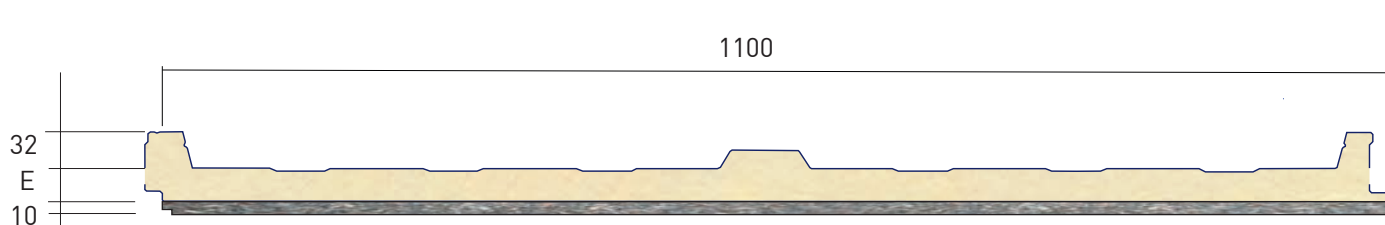


PANEL CUBIERTA MECAR ACERO-MADERA

Acero+Pir+Tablero Hidrófugo

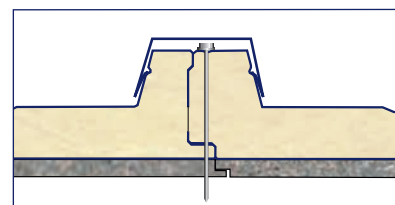


El sistema más económico, innovador y sencillo para la ejecución completa de sus techados y cubiertas. Con una terminación interior del edificio en tablero hidrófugo que aporta estabilidad dimensional, resistencia al impacto y buen comportamiento en ambientes húmedos. Núcleo aislante Pir con clasificación ante el fuego **Bs2d0**, y una terminación exterior final en resistentes laminas de acero lacado en distintos colores totalmente estancas e impermeables, todo ello convertido en un solo elemento listo para usar.



- Cara interior:** Tablero Hidrófugo (10 mm)
- Cara exterior:** Perfil de acero grecado
- Núcleo aislante:** Pir, espesor de 30 a 80 mm
- Longitud estándar:** entre 1000 y 5000 mm, otras longitudes bajo consulta

Panel con solape limpio de 200 mm: Disponible para longitudes superiores a 5000 mm



Detalle unión paneles

Características Técnicas

Modelo	Espesores (mm)		Dimensiones (mm) Largo x ancho	Peso (Kg/m ²)	Transmitancia K (W/m ² °C)
	Aislante (E)	Panel			
PAPIR H 30/10	30	40	de 1000 a 5000 x 1100	15,16	0,65
PAPIR H 40/10	40	50	de 1000 a 5000 x 1100	15,62	0,51
PAPIR H 50/10	50	60	de 1000 a 5000 x 1100	16,07	0,40
PAPIR H 60/10	60	70	de 1000 a 5000 x 1100	16,52	0,34
PAPIR H 80/10	80	90	de 1000 a 5000 x 1100	17,34	0,25

Tolerancias dimensionales; ± 2%

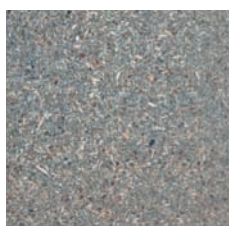
Conductividad Térmica λ 0,022 (W/mK)



Cuadro de cargas 3 apoyos (Kg/m²)

Modelo	Distancia entre apoyos (m)					
	1,5	2	2,5	3	3,5	4
PAPIR H 30/10	280	192	130	95	78	-
PAPIR H 40/10	355	232	169	150	122	-
PAPIR H 50/10	390	288	224	203	188	143
PAPIR H 60/10	-	320	279	230	201	161
PAPIR H 80/10	-	-	332	300	231	199

Colores y acabados



HIDRÓFUGO